



KURZANLEITUNG FÜR ERSTEINRICHTUNG Samsung SmartCam

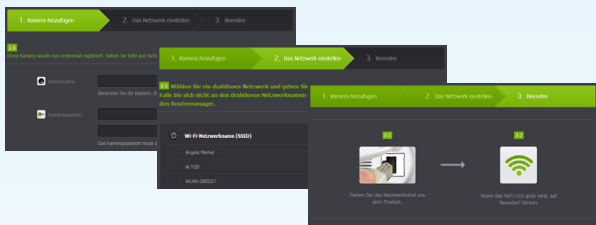
1 MONTAGE UND INBETRIEBNAHME

- A** Sofern Sie die Registrierung über ein mobiles Endgerät durchführen wollen, laden Sie sich bei iTunes oder im Google Play Store die SmartCam-App von Samsung herunter.

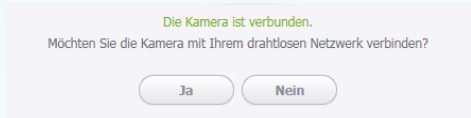


Wenn Sie mehrere Kameras betreiben wollen empfiehlt es sich, den Registrierungsprozess über den PC/Mac durchzuführen.

- B** Schließen Sie die Kamera mit dem beiliegenden LAN-Kabel an Ihren Internetrouter an und stellen Sie die Spannungsversorgung her.
- C** Starten Sie den Registrierungsprozess der Kamera auf der Website von Samsung unter www.samsungsmartcam.com.
- D** Folgen Sie den auf dem Bildschirm dargestellten Anweisungen. Notieren Sie sich das von Ihnen festgelegte Kamerapasswort, um die Samsung SmartCam später in das SmartHome System einzubinden.



Sie haben die Möglichkeit, die Kamera standortunabhängig über das WLAN zu betreiben. Um eine zuverlässige Übertragung zu gewährleisten, empfiehlt es sich, die Kabelverbindung mit dem Router weiterhin zu nutzen.



- E** Testen Sie nun die Samsung SmartCam auf Funktion und Einstellungen.

Wenn zu diesem Zeitpunkt Probleme auftreten, wenden Sie sich bitte an den Samsung Kundenservice oder besuchen Sie den FAQ-Bereich unter www.samsungsmartcam.com.

2 EINBINDEN IN DIE SMARTHOME SOFTWARE

- A Starten Sie die SmartHome Benutzersoftware.
- B Rufen Sie im Hauptmenü **Apps&Services** auf.
- C Wählen Sie dort die App Samsung SmartCam aus. Klicken Sie auf **Kaufen**, um die App als Gerätetreiber zu installieren. Sofern Ihrer Kamera ein Gutscheincode beiliegt, können Sie diesen hier verwenden.
- D Gehen Sie auf der Benutzeroberfläche in den **SUCHMODUS** und wählen **Funktionen** aus.



- E Ziehen Sie das SmartCam Gerätesymbol in den Raum, in dem Sie die Kamera montiert haben.
- F Es erscheint ein Popup. Tragen Sie das Passwort ein, welches Sie bei der Registrierung für diese Kamera vergeben haben und klicken auf **überprüfen**.

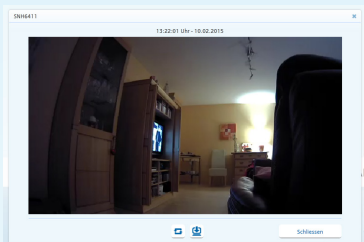


Wenn Sie nur eine Kamera einbinden wollen, wird die IP Adresse automatisch ermittelt und angezeigt. Bei mehreren Kameras muss die IP-Adresse der einzubindenden Kamera manuell eingegeben werden. Die IP-Adresse erhalten Sie in Ihrem Benutzerkonto unter www.samsungsmarcam.com.

- G Die Samsung SmartCam ist nun im SmartHome System betriebsbereit und kann in Profile (siehe 4) eingebunden werden.

3 KAMERA MANUELL STEUERN

In der SmartHome Benutzersoftware können Sie zu jeder Zeit einzelne Fotos aufnehmen und sich diese anzeigen lassen. Ziehen Sie dazu das SmartCam Symbol als Schieberegler nach oben. Nachdem ein Foto erstellt wurde, erscheint das aktuelle Bild in einem separaten Fenster. Sie haben die Möglichkeit das Bild zu speichern, oder ein Aktuelleres aufzunehmen.



4 KAMERA IN PROFILEN NUTZEN

Die Kamera nimmt Bilder auf, sobald ein SmartHome Auslöser ein Ereignis erkennt. Dafür eignen sich Ereignisprofile, die zum Beispiel durch Bewegungsmelder oder Tür-/Fenster-Sensoren ausgelöst werden.



Die Bilder werden im SmartHome-Rechenzentrum gespeichert und können über die Galerie betrachtet werden. Öffnen Sie dazu die mobile Steuerung und gehen unter **Menü** auf **Meine Apps** und klicken auf das SmartCam-Symbol.